

溶剤不要で環境にやさしい洗浄技術
レーザークリーニング装置

「イレーザー®」

高速洗浄用 110W機 NEW リリース！



製品概要

『イレーザー®』は、レーザー光を金属表面上に照射することでその表面の樹脂・塗装・錆等を除去する製品です

110W機 新機能

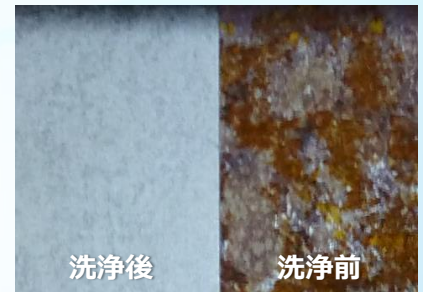
- 従来機より出力をUPし、更なる高速作業を実現
- 条件設定の幅が広くメモリー機能も搭載！

効果

- 廃液処理や騒音の問題が無いため、環境にやさしい
- トータル工数の削減
- ランニングコストは電気代（@10円/h程度）のみ
- 大型の洗浄対象物などを移動させることなく施工可能

型番		TEFⅢ-110(110W 発振器モデル)	
レザ	レーザー平均出力	110W	
	波長	1060-1080nm	
	パルス周波数	80-999 kHz	
	クラス分類	クラス4	
走査系	最大レーザースキャン幅	112/176/245 ※1、※2	
	レーザースキャン周波数範囲	1-500Hz ※2	
寸法	制御部本体	D650×W430×H860 mm	
	レーザー照射ヘッド	D330×W100×H150 mm	
	伝送ファイバー長	4200mm	
重量	装置全重量	47Kg	
	レーザー照射ヘッド	2.8kg	
最大消費電力	最大消費電力	660W	
その他仕様	・供給電源 AC100V50/60Hz ・空冷(チラーなどの外部冷却機不要) ・レーザー照射スイッチはヘッド上部ボタンとグリップ内側の二重構造		

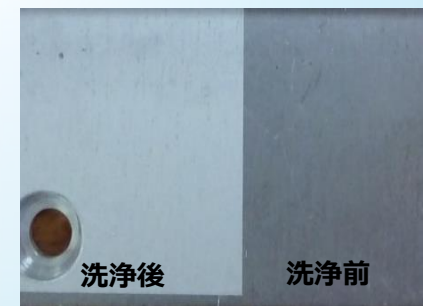
【洗浄サンプル】



洗浄後

洗浄前

【母材：銅板 除去物：錆】



洗浄後

洗浄前

【母材：アルミ 除去物：酸化皮膜】

※1 レーザー照射ヘッドに取り付ける fθレンズによって異なります。また、発振器特性に起因する若干の個体差があります。

※2 レーザスキャン速度による上限値があります。スキャン幅と周波数の組み合わせ次第では理論的なスキャン速度が得られない場合があります。

※ 製品の仕様は、改良のため予告なく変更する場合があります。



東成イービー東北株式会社

〒963-0215 福島県郡山市待池台 1-26

☎ : 024-963-2411

FAX : 024-963-0455

お問合せ窓口：業務管理部 営業課宛

✉ : info@ebtohoku.co.jp